

Shure Easyflex EZB. Руководство пользователя

Низкопрофильные конденсаторные микрофоны

Официальный и эксклюзивный дистрибьютор компании Shure на территории России, стран Балтии и СНГ — компания A&T Trade. Данное руководство предоставляется бесплатно.

Если вы приобрели данный прибор не у официального дистрибьютора фирмы Shure или авторизованного дилера компании A&T Trade, компания A&T Trade не несет ответственности за предоставление бесплатного перевода на русский язык руководства пользователя, а также за осуществление гарантийного и сервисного обслуживания.

© © A&T Trade, Inc.

Общие сведения

Конденсаторные микрофоны серии Easyflex EZB имеют небольшие габариты и предназначены для размещения на столах в конференц-залах, сценах и других плоских поверхностях. Широкий частотный диапазон микрофонов позволяет использовать их совместно со звукоусиливающими и звукозаписывающими системами при озвучивании речи и вокала.

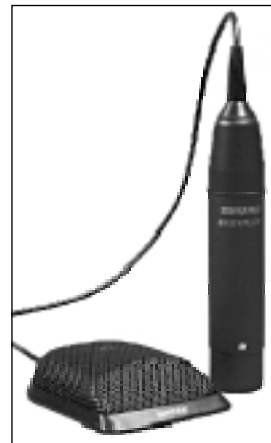
Особенности

- Ровная частотная характеристика в вокальном диапазоне для естественного звучания голоса
- Плоский низкопрофильный дизайн для незаметного размещения в конференц-залах или на сценах

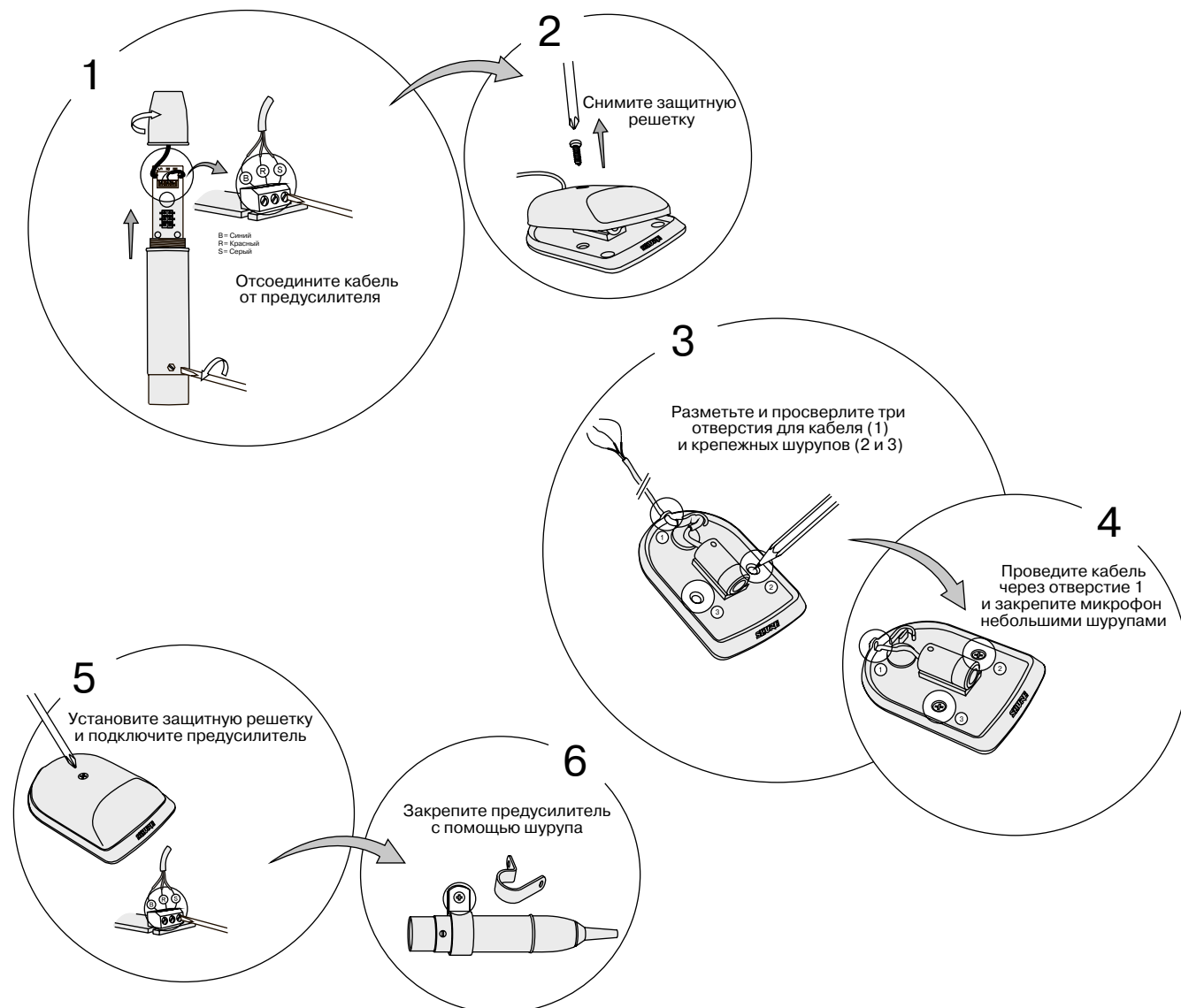
Модели

EZB/C — микрофон с кардиоидной диаграммой направленности (узконаправленный)

EZB/O — микрофон с круговой диаграммой направленности (всеполюсный)



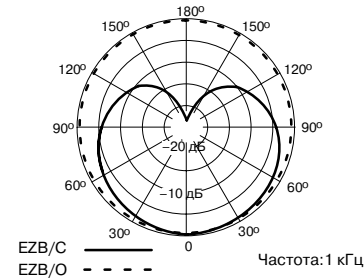
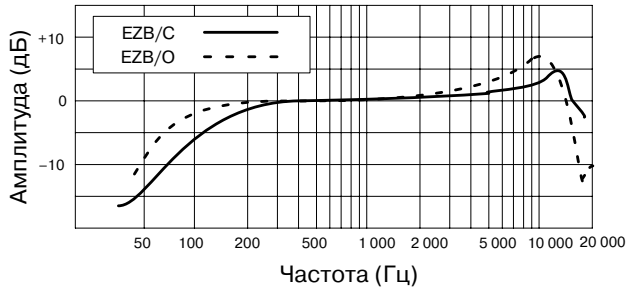
Постоянная инсталляция



Технические характеристики

Диапазон частот: от 50 Гц до 17 кГц

Диаграмма направленности: кардиоидная или круговая



Выходное сопротивление (на частоте 1 кГц): 150 Ом (номинальное), 170 Ом (реальное)

Чувствительность при открытой цепи (на частоте 1 кГц, 1 В/Па*)

EZB/C: -39.0 дБ (11.2 мВ)

EZB/O: -34.0 дБ (20.0 мВ)

*1 Па = 94 дБ SPL

Максимальное звуковое давление (на частоте 1 кГц, при коэффициенте нелинейных искажений 1% и нагрузке 1 кОм)

EZB/C: 122.5 дБ

EZB/O: 117.5 дБ

Максимальный уровень выходных шумов (А-взвешенный, при нагрузке 1 кОм)

EZB/C: 23.0 дБ

EZB/O: 17.5 дБ

Отношение сигнал/шум (относительно 94 дБ SPL)

EZB/C: 71.0 дБ

EZB/O: 76.5 дБ

Динамический диапазон (на частоте 1 кГц)

EZB/C: 99.5 дБ

EZB/O: 100.0 дБ

Ослабление синфазного сигнала: 45 дБ (минимально)

Уровень запаривания выходного сигнала предусилителя (на частоте 1 кГц, при коэффициенте нелинейных искажений 1% и нагрузке 1 кОм): -12.0 dBV (0.25 В)

Полярность: прямое давление на мембрану создает положительное напряжение на контакте 2 относительно контакта 3 выходного разъема

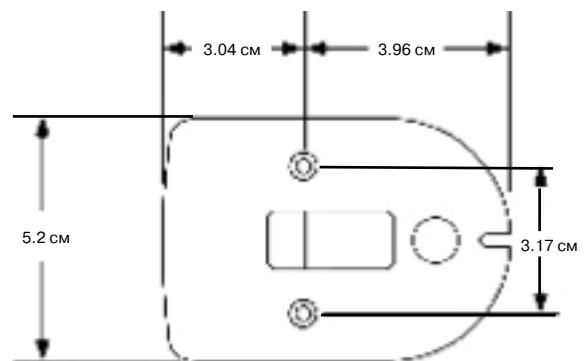
Питание: 11 — 52 В, постоянный ток 2.0 мА

Диапазон рабочих температур: -18° — 57 °С

Относительная влажность: 0 — 95%

Вес: 453 г

Габариты



Сертификация

Данный продукт имеет маркировку CE и соответствует требованиям европейской директивы EMC 89/336/EEC (электромагнитная совместимость) и стандартам EN55103 (1996) части 1 и 2 для жилых (E1) и производственных помещений (E2).

Гарантия и ремонт

По всем вопросам, связанным с ремонтом или сервисным обслуживанием микрофонов Easyflex EZB обращайтесь к представителям фирмы Shure — компании А&Т Trade. Телефон для справок (095) 242-5325. E-mail: info@attrade.ru.