

# Korg Legacy Collection

## Руководство по установке

*Комплект виртуальных инструментов/эффектов плаг-ин*

*Официальный и эксклюзивный дистрибьютор компании Korg на территории России, стран Балтии и СНГ — компания A&T Trade.*

*Данное руководство предоставляется бесплатно. Если вы приобрели данный прибор не у официального дистрибьютора фирмы Korg или авторизованного дилера компании A&T Trade, компания A&T Trade не несет ответственности за предоставление бесплатного перевода на русский язык руководства пользователя, а также за осуществление гарантийного сервисного обслуживания.*

© ® A&T Trade, Inc.

## Гарантийное обслуживание

По всем вопросам, связанным с ремонтом или сервисным обслуживанием комплекта виртуальных инструментов/эффектов плаг-ин Legacy Collection, обращайтесь к представителям фирмы Korg — компании A&T Trade. Телефон для справок (095) 796-9262; e-mail: synth@attrade.ru



# KORG

- Apple, логотип Apple и Mac являются торговыми марками Apple Computer, Inc., зарегистрированной в США и других странах.
- Логотипы “Built for Mac OS X” и “Optimized for G4 with Velocity Engine” являются лицензированными торговыми марками Apple Computer, Inc.
- Логотип Audio Units и символ Audio Units являются торговыми марками Apple Computer, Inc.
- Windows XP является торговой маркой Microsoft Corporation, зарегистрированной в США и других странах.
- VST и ASIO являются торговыми марками Steinberg Media Technologies GmbH.
- Названия других продуктов и компаний являются торговыми марками или зарегистрированными торговыми марками соответствующих правообладателей.
- Все спецификации могут изменяться без предварительного уведомления. Все права зарегистрированы.

## Содержание

<b>Комплект поставки</b> . . . . .	<b>2</b>
<b>Системные требования</b> . . . . .	<b>3</b>
<b>Windows</b> . . . . .	<b>3</b>
<b>Macintosh</b> . . . . .	<b>3</b>
<b>Установка приложений и плаг-инов</b> . . . . .	<b>4</b>
<b>Независимые приложения</b> . . . . .	<b>4</b>
<b>Инструменты плаг-ин</b> . . . . .	<b>4</b>
<b>Эффекты плаг-ин</b> . . . . .	<b>4</b>
<b>Установка под Windows XP</b> . . . . .	<b>4</b>
<b>Установка независимых приложений</b> . . . . .	<b>4</b>
<b>Установка плаг-инов VST</b> . . . . .	<b>6</b>
<b>Установка под Mac OS X</b> . . . . .	<b>7</b>
<b>Активация лицензии программного обеспечения</b> . . . . .	<b>8</b>
<b>Получение лицензионного кода</b> . . . . .	<b>9</b>
<b>Получение лицензионного кода компьютером, отличным от того, на который установлено KORG Legacy Collection</b> . . . . .	<b>10</b>
<b>Веб-страница пользователей</b> . . . . .	<b>12</b>
<b>Проблемы и неисправности</b> . . . . .	<b>13</b>
<b>Поддержка</b> . . . . .	<b>13</b>

## Комплект поставки

Комплект программного обеспечения KORG Legacy Collection содержит следующие элементы. Сразу после вскрытия упаковки проверьте их наличие. При отсутствии какого-либо из них, обратитесь к дилеру, у которого был приобретен продукт.

- CD-ROM (содержит KORG Legacy Collection, драйвер KORG USB-MIDI для Windows XP и файлы PDF с руководствами пользователя)
- Руководство по установке KORG Legacy Collection
- Руководство пользователя KORG Legacy Collection MS-20/Polysix/Legacy Cell
- Руководство пользователя KORG Legacy Collection WAVESTATION
- Лицензионное соглашение

## Примечание

- Все права на тиражирование данного программного обеспечения принадлежат Korg Corporation.
- В данную поставку включено лицензионное соглашение. Вы должны ознакомиться с ним перед установкой программного обеспечения. Для установки программного обеспечения вы должны согласиться со всеми его пунктами.

# Системные требования

## Windows

### Компьютер

**Процессор:** Intel Pentium 4/1.5 ГГц, Pentium М (Centrino)/1.3 ГГц, Celeron/1.8 ГГц, AMD AthlonXP/2000+ и выше

**Память:** 256 Мб и более. Рекомендуется 512 Мб и более.

**Дисплей:** 1024 x 768 точек, разрешение 16 бит и выше

*Для установки продукта ваш компьютер должен иметь привод CD-ROM, минимум 150 Мб свободного дискового пространства и порт USB для использования внешнего MIDI-оборудования.*

### Операционная система

Windows XP Home Edition или Professional, Service Pack 1 и выше

### Аудиоинтерфейс

**Независимые приложения:** аудиоинтерфейс с поддержкой ASIO

**Плаг-ин:** система с требованиями используемой платформы

*Для работы с программными синтезаторами в реальном времени необходим интерфейс с минимальной латентностью. Для использования данного программного обеспечения в качестве плаг-ин, необходима VST-совместимая платформа.*

Способ защиты от копирования, используемый данным программным обеспечением, требует регистрации и активации продукта до начала использования. Для функционирования продукта необходимо подтверждение вашей лицензии через интернет с помощью веб-браузера (в этот процесс входит регистрация продукта и пользователя). Используемый для этой цели компьютер может быть отличным от компьютера, на котором установлено данное программное обеспечение.

## Macintosh

### Компьютер

**Процессор:** Apple G4/800 MHz и выше, рекомендуется G4/1.25 ГГц и выше (Legacy Cell включает в себя пресетные программы, требующие процессора G4/1.25 ГГц и выше)

**Память:** 256 Мб и более. Рекомендуется 512 Мб и более.

**Дисплей:** 1024 x 768 точек, разрешение 32000 цветов и выше

*Для установки продукта ваш компьютер должен иметь привод CD-ROM и минимум 150 Мб свободного дискового пространства.*

### Операционная система

Mac OS X v.10.2.6 и выше

### Аудиоинтерфейс

**Независимые приложения:** аудиоинтерфейс с поддержкой Core Audio (также возможно использование внутренней звуковой архитектуры ввода-вывода компьютера Macintosh)

**Плаг-ин:** система с требованиями используемой платформы

*Для работы с программными синтезаторами в реальном времени необходим интерфейс с минимальной латентностью. Для использования данного программного обеспечения в качестве плаг-ин, необходима совместимая с Audio Units или VST платформа.*

# Установка приложений и плаг-инов

KORG Legacy Collection устанавливает следующее программное обеспечение.

## Независимые приложения



**MS-20**

Программный синтезатор MS-20



**Polysix**

Программный синтезатор Polysix



**Legacy Cell**

Программный синтезатор Legacy Cell



**WAVESTATION**

Программный синтезатор WAVESTATION

## Инструменты плаг-ин

**MS-20**

Плаг-ин программного синтезатора MS-20

*Вы не сможете подавать входной аудиосигнал на ESP (внешний сигнал-процессор) плаг-ина программного синтезатора MS-20 (см. "Эффекты плаг-ин" ниже).*

**Polysix**

Плаг-ин программного синтезатора Polysix

**Legacy Cell**

Плаг-ин программного синтезатора Legacy Cell

**WAVESTATION**

Плаг-ин программного синтезатора WAVESTATION

## Эффекты плаг-ин

**MS-20FX**

Эффект плаг-ин позволяет направлять аудиосигнал через ESP (внешний сигнал-процессор) MS-20.

*В зависимости от платформы, вы можете иметь возможность воспроизведения синтезатора по MIDI.*

**MDE-X**

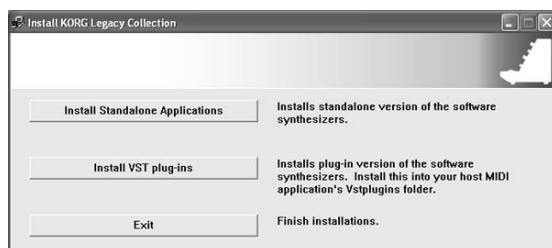
Эффект плаг-ин позволяет выбирать 19 типов эффектов Legacy Cell.

# Установка под Windows XP

Здесь описан процесс установки программного обеспечения KORG Legacy Collection под Windows XP.

## Установка независимых приложений

- 1) Вложите CD в привод CD-ROM. Обычно, инсталлятор запускается автоматически, открывая диалоговое окно "Install KORG Legacy Collection". Если автоопределение привода CD-ROM отключено, произведите обзор CDROM и дважды нажмите "Setup.exe".



2) Нажмите [Install Standalone Applications]. Дисплей отобразит следующее. Нажмите [Next>].

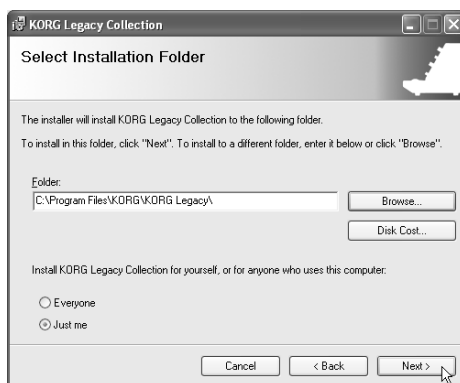


3) Отобразится “Welcome to the KORG Legacy Collection Setup Wizard”. Нажмите [Next>].

4) Отобразится дисплей “KORG Legacy Collection Information”. Ознакомьтесь с его содержимым и нажмите [Next>].

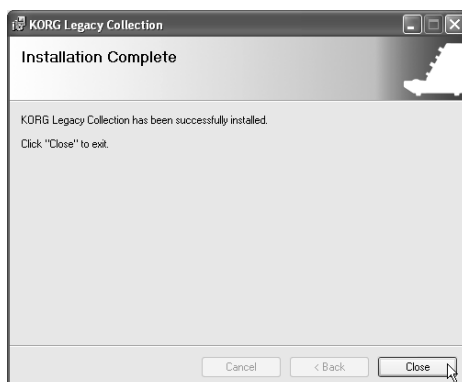
5) Отобразится “License Agreement”. Внимательно прочтите содержимое и при согласии с ним нажмите [I Agree] и затем [Next>].

6) Отобразится дисплей “Select Installation Folder”. Выберите директорию для установки программного обеспечения, выберите пользователя для работы с ним и нажмите [Next>].



7) Отобразится дисплей “Confirm Installation”. Для установки программного обеспечения нажмите [Next>]. Начнется установка.

8) При удачной установке дисплей отобразит следующее. Нажмите [Close].



Далее будет предложена установка VST плаг-инов программного обеспечения. Для отказа от нее нажмите [End Installation] в окне “Install KORG Legacy Collection” для окончания установки.

## Защита от копирования

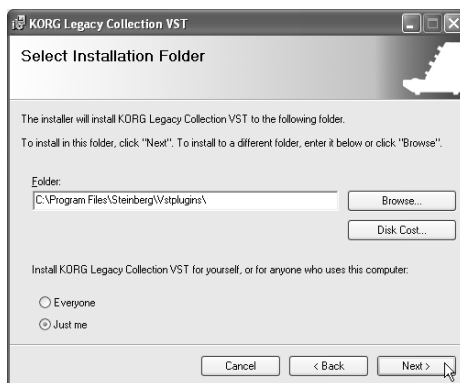
Данное программное обеспечение для защиты от копирования использует способ проверки лицензии. Для использования данного продукта вы должны подтвердить вашу лицензию через интернет и получить “лицензионный код”, активирующий программное обеспечение. После установки программного обеспечения получите лицензионный код и активируйте программное обеспечение, как описано ниже.

## Установка плаг-инов VST

- 1) На дисплее “Install KORG Legacy Collection”, отобразившемся в начале процесса установки, нажмите [Install VST plug-ins]. Дисплей отобразит следующее. Нажмите [Next>].

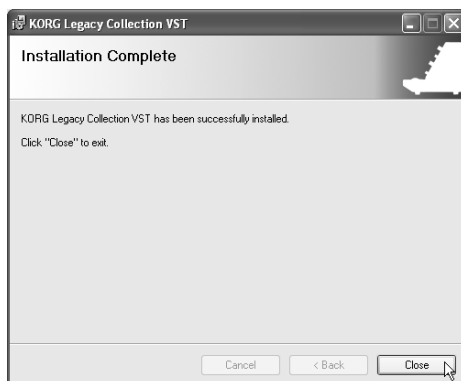


- 2) Отобразится “Welcome to the KORG Legacy Collection VST Setup Wizard”. Нажмите [Next>].
- 3) Отобразится дисплей “KORG Legacy Collection VST Information”. Ознакомьтесь с его содержимым и нажмите [Next>].
- 4) Отобразится “License Agreement”. Внимательно прочтите содержимое и при согласии с ним нажмите [I Agree] и затем [Next>].
- 5) Отобразится дисплей “Select Installation Folder”. Выберите директорию для установки программного обеспечения, выберите пользователя для работы с ним и нажмите [Next>].



Директория для инсталляции будет зависеть от платформы, под которую устанавливаются плаг-ины. Обращайтесь к соответствующему руководству пользователя.

- 6) Отобразится дисплей “Confirm Installation”. Для установки программного обеспечения нажмите [Next>]. Начнется установка.
- 7) При удачной установке дисплей отобразит следующее. Нажмите [Close].



- 8) В “Install KORG Legacy Collection” нажмите [End Installation] для окончания установки.

## Защита от копирования

Данное программное обеспечение для защиты от копирования использует способ проверки лицензии. Для использования данного продукта вы должны подтвердить вашу лицензию через интернет и получить “лицензионный код”, активирующий программное обеспечение. После установки программного обеспечения получите лицензионный код и активируйте программное обеспечение, как описано ниже.

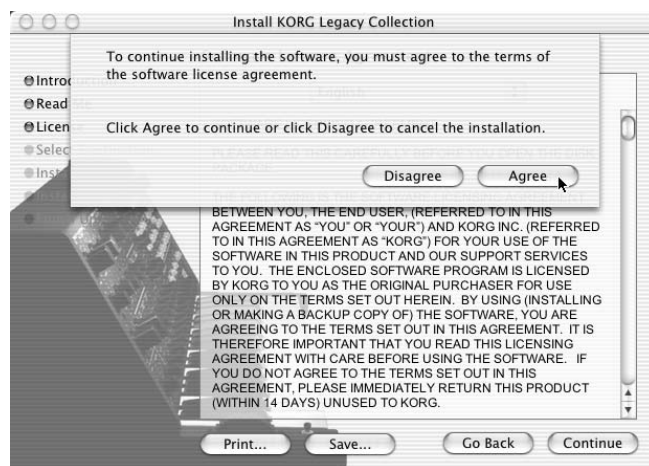
## Установка под Mac OS X

Здесь описан процесс установки программного обеспечения KORG Legacy Collection под Mac OS X.

- 1) Вложите CD в привод CD-ROM
- 2) Произведите обзор CDRом и дважды нажмите “KORG Legacy Installer.pkg” для запуска инсталлятора.
- 3) При отображении диалогового окна верификации, введите ваш пароль и нажмите [OK]. Когда инсталлятор запустится, дисплей отобразит следующее. Нажмите [Continue].



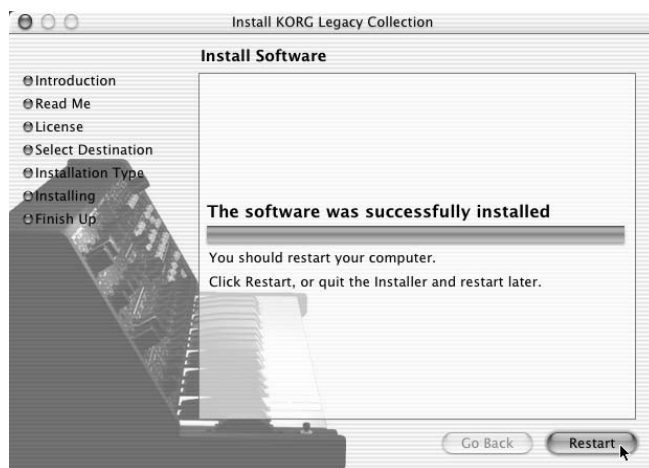
- 4) Отобразится дисплей “Important Information”. Ознакомьтесь с его содержанием и нажмите [Continue].
- 5) Отобразится “Software License Agreement”. Внимательно прочтите содержимое и нажмите [Continue]. Отобразится диалоговое окно. При согласии с пунктами лицензионного соглашения нажмите [Agree].



- 6) Отобразится дисплей “Select Installation Folder”. Выберите директорию для установки программного обеспечения и нажмите [Continue].
- 7) Отобразится дисплей “Easy Install”. Нажмите [Install].
- 8) Отобразится диалоговое окно с информацией о необходимости перезагрузки компьютера после завершения установки. После нажатия [Continue Installation] начнется установка.



9) При удачной установке дисплей отобразит следующее. Нажмите [Restart].



При установке KORG Legacy Collection под Mac OS X, плагины устанавливаются в соответствующую директорию.

## Защита от копирования

Данное программное обеспечение для защиты от копирования использует способ проверки лицензии. Для использования данного продукта вы должны подтвердить вашу лицензию через интернет и получить “лицензионный код”, активирующий программное обеспечение. После установки программного обеспечения получите лицензионный код и активируйте программное обеспечение, как описано ниже.

# Активация лицензии программного обеспечения

Для использования KORG Legacy Collection вы должны активировать ваше программное обеспечение через интернет для получения “лицензионного кода.” Процедура описана ниже.

Компьютер для активации лицензии должен иметь одну из следующих операционных систем и веб-браузеров.

**Операционная система:** Windows XP Home Edition/Professional SP1 или Mac OS X v.10.2.6 и выше

**Веб-браузер:**

Windows: Microsoft Internet Explorer 5.5 и выше

Mac: Microsoft Internet Explorer 5.2 и выше

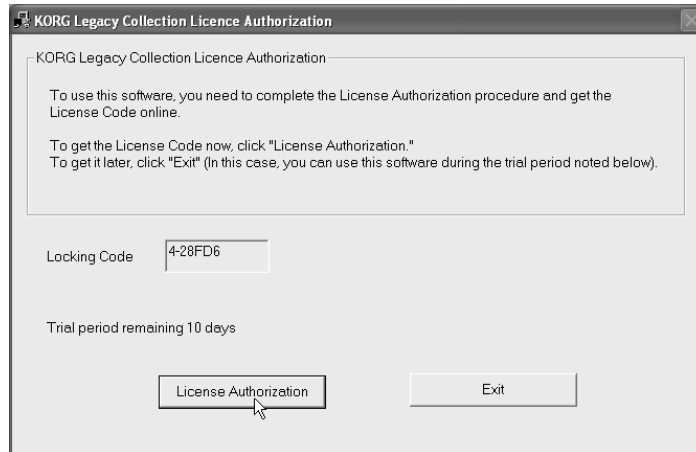
Перед активацией программного обеспечения произведите все необходимые манипуляции для выхода в интернет.

*В описании следующей процедуры использованы скриншоты Windows. В Mac OS X они практически одинаковы.*



## Получение лицензионного кода

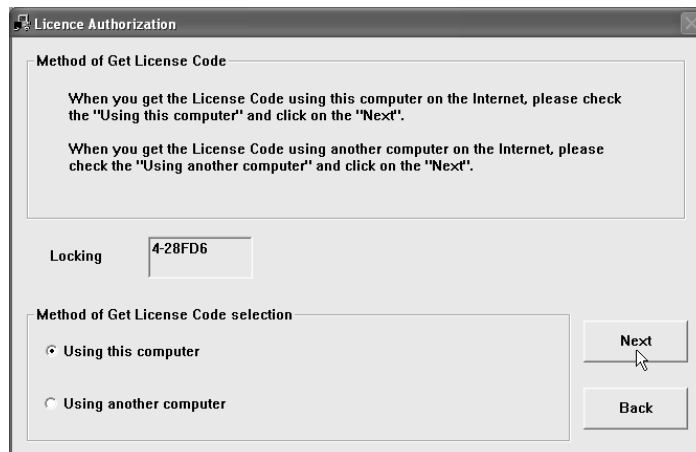
- 1) При запуске любого программного обеспечения KORG Legacy Collection, дисплей отобразит следующее. Нажмите [Licence Authorization].



Для отказа от активации лицензии нажмите [Exit]. Вы сможете использовать KORG Legacy Collection в течение 10 дней после инсталляции даже без ввода лицензионного кода. По окончании данного периода, KORG Legacy Collection не будет запускаться.

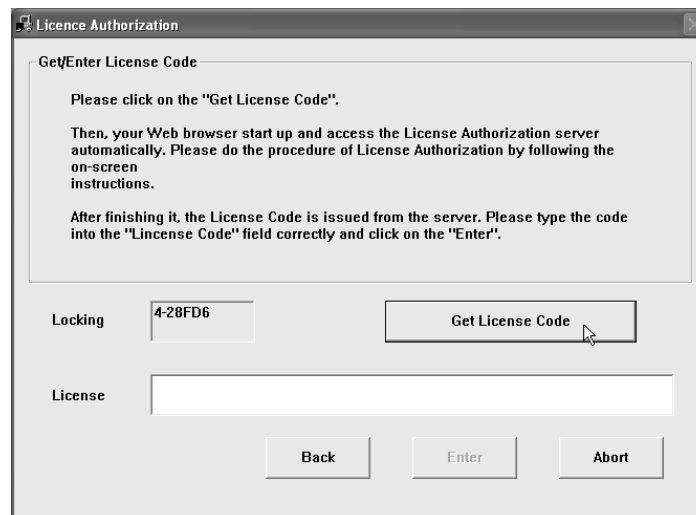
До проведения процедуры регистрации и получения лицензионного кода для снятия защиты, при каждом запуске KORG Legacy Collection будет отображаться данный дисплей.

- 2) Дисплей отобразит следующее. Убедитесь, что отмечено поле “Using this computer” и нажмите [Next].



При необходимости вы можете получить лицензионный код на компьютере, отличном от компьютера с установленной KORG Legacy Collection.

- 3) Дисплей отобразит следующее. Нажмите [Get License Code].



На этом дисплее вы можете нажать [Back] для возврата к предыдущему экрану или нажать [Cancel] для отмены процедуры активации.

- 4) Ваш веб-браузер автоматически запустится, подключится к интернет и даст доступ к серверу проверки лицензии. После этого, отобразится вход на веб-страницу пользователей. Нажмите "New Users".
- 5) На отобразившемся дисплее введите требуемую пользовательскую информацию.

Чтобы войти на веб-страницу пользователей для загрузки обновлений и других данных, необходимо использовать адрес e-mail и пароль, зарегистрированные на данном шаге. Запишите ваши адрес и пароль, чтобы не забыть их.

По окончании ввода информации, нажмите [Next].

- 6) Отобразится дисплей ввода кода авторизации приобретенного продукта. В поле "Authorization Code" введите код авторизации, находящийся на упаковке CD-ROM комплекта KORG Legacy Collection. Автоматически отобразится поле "Locking Code", содержащее код компьютера, для которого получен лицензионный код.

По окончании ввода информации, нажмите [Next].

Для получения поддержки вам необходим "Authorization Code", находящийся на упаковке CD-ROM, поэтому храните ее в безопасном месте.

- 7) По окончании процесса активации лицензии отобразится дисплей, отображающий лицензионный код, соответствующий вашему компьютеру. Внимательно введите лицензионный код с соблюдением правописания. Нажмите [Close] для закрытия веб-браузера.

Вы также можете ввести лицензионный код с помощью операций копирования и вставки.

Ваш лицензионный код также будет послан на указанный вами адрес e-mail.

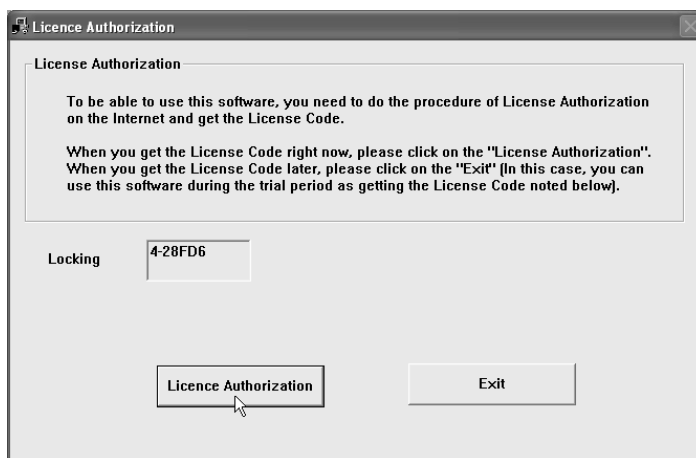
- 8) Отобразится дисплей шага 3. Внимательно введите лицензионный код, записанный в шаге 7 и нажмите [Enter].
- 9) После проверки лицензионного кода отобразится экран, индицирующий окончание процесса активации. Нажмите [OK] для закрытия окна активации лицензии.

При смене компьютера, использующего KORG Legacy Collection, вам необходимо получение нового лицензионного кода. Введите ваш адрес e-mail и пароль на входе веб-страницы пользователей, нажмите "Obtain new license code" и следуйте инструкциям на экране.

Ваша лицензия допускает персональное использование KORG Legacy Collection только на одном компьютере.

## Получение лицензионного кода компьютером, отличным от того, на который установлено KORG Legacy Collection

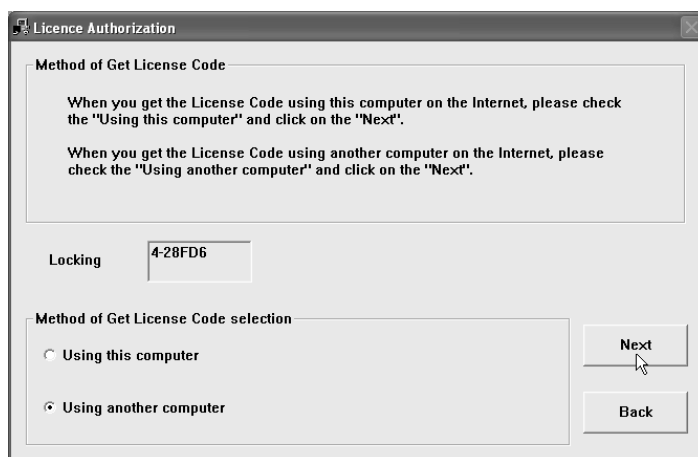
- 1) При запуске любого программного обеспечения KORG Legacy Collection, дисплей отобразит следующее. Нажмите [Licence Authorization].



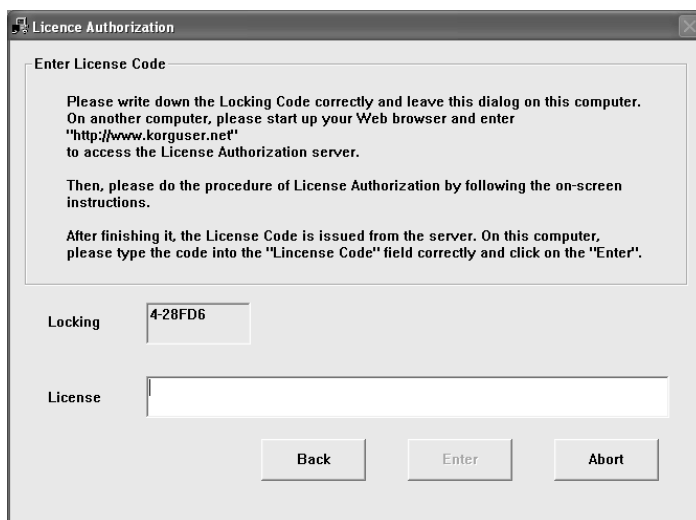
Для отказа от активации лицензии нажмите [Exit]. Вы сможете использовать KORG Legacy Collection в течение 10 дней после инсталляции даже без ввода лицензионного кода. По окончании данного периода, KORG Legacy Collection не будет запускаться.

До проведения процедуры регистрации и получения лицензионного кода для снятия защиты, при каждом запуске KORG Legacy Collection будет отображаться данный дисплей.

2) Дисплей отобразит следующее. Отметьте поле “Using another computer” и нажмите [Next].



3) Дисплей отобразит следующее. Строка символов “Locking Code” является кодом вашего компьютера. Вам необходимо получить лицензионный код именно для данного кода. Внимательно введите лицензионный код с соблюдением правописания. Оставьте отображение этого дисплея на данном компьютере.



На этих дисплеях вы можете нажать [Back] для возврата к предыдущему экрану или нажать [Cancel] для отмены процедуры активации лицензии.

- 4) Запустите ваш веб-браузер на другом компьютере, имеющем соединение с интернет. В адресной строке веб-браузера введите “http://www.korguser.net” и подключитесь к интернет.
- 5) После доступа к серверу проверки лицензии, отобразится вход на веб-страницу пользователей. Нажмите “New Users”.
- 6) На отобразившемся дисплее введите требуемую пользовательскую информацию.

Чтобы войти на веб-страницу пользователей для загрузки обновлений и других данных, необходимо использовать адрес e-mail и пароль, зарегистрированные на данном шаге. Запишите ваши адрес и пароль, чтобы не забыть их.

По окончании ввода информации, нажмите [Next].

- 7) Отобразится дисплей ввода кода авторизации приобретенного продукта. В поле “Authorization Code” введите код авторизации, находящийся на упаковке CD-ROM комплекта KORG Legacy Collection. В поле “Locking Code” введите код, записанный в шаге 3.

По окончании ввода информации, нажмите [Next].

Для получения поддержки вам необходим “Authorization Code”, находящийся на упаковке CD-ROM, поэтому храните ее в безопасном месте.

- 8) По окончании процесса активации лицензии отобразится дисплей, отображающий лицензионный код, соответствующий вашему компьютеру. Внимательно введите лицензионный код с соблюдением правописания. Нажмите [Close] для закрытия веб-браузера.

*Ваш лицензионный код также будет послан на указанный вами адрес e-mail.*

- 9) Отобразится дисплей шага 3. Внимательно введите лицензионный код, записанный в шаге 8 и нажмите [Enter].
- 10) После проверки лицензионного кода отобразится экран, индицирующий окончание процесса активации. Нажмите [OK] для закрытия окна активации лицензии.

*При смене компьютера, использующего KORG Legacy Collection, вам необходимо получение нового лицензионного кода. Введите ваш адрес e-mail и пароль на входе веб-страницы пользователей, нажмите "Obtain new license code" и следуйте инструкциям на экране.*

*Ваша лицензия допускает персональное использование KORG Legacy Collection только на одном компьютере.*

## **Веб-страница пользователей**

Пользователи, получившие лицензионный код для KORG Legacy Collection получают доступ к веб-странице пользователей. Веб-страница пользователей позволяет вам загружать обновления программного обеспечения и данные программ, а также получать новые лицензионные коды при смене компьютеров.

### **Доступ к веб-странице пользователей**

- 1) Запустите ваш веб-браузер, в адресной строке наберите "http://www.korguser.net" и подключитесь к интернет.
- 2) Отобразится вход на веб-страницу пользователей. Введите адрес e-mail и пароль, полученные при активации лицензии программного обеспечения.

*Если вы забыли пароль, нажмите "Check Password" для его напоминания.*

Во окончании процедуры входа, нажмите один из пунктов справа.

### **Register another product**

Здесь можно зарегистрировать и получить лицензионный код для приобретенной продукции Korg.

### **Obtain a new license code**

Здесь можно получить лицензионный код для KORG Legacy Collection при смене компьютера.

### **Update user information**

Здесь можно обновить пользовательскую информацию, внесенную в процессе регистрации, типа адреса e-mail.

### **Download**

Здесь можно загружать обновления программного обеспечения и данные программ.

### **FAQ**

Данная страница содержит FAQ (ответы на часто задаваемые вопросы) по KORG Legacy Collection.

*Данная информация приведена по состоянию на март 2004 года.*

По окончании входа, отобразится выбранная страница. Следуйте указаниям, приведенным на каждой конкретной странице.

# Проблемы и неисправности

При возникновении проблем при установке проверьте следующее:

- Находится ли CD-ROM в приводе CD?  
Убедитесь что CD-ROM вложен правильно.
- Не загрязнена ли линза привода CD?  
Очистите линзу специальными препаратами.
- Достаточно ли свободного пространства на хард-диске?  
При необходимости удалите лишние файлы.
- {Windows XP} Имеются ли у вас права администратора на установку программного обеспечения?  
При использовании Windows XP, вы должны войти в систему с правами администратора. Инсталлированное программное обеспечение может использоваться только установившим его пользователем.
- Не работает ли другое программное обеспечение в процессе установки?  
В этом случае данное программное обеспечение может установиться некорректно. Закройте все программы, кроме Windows, и повторите установку.

## Поддержка

При возникновении вопросов о работе с продуктом, обратитесь к дистрибьютеру Korg в стране покупки. Вы можете найти локального дистрибьютера на веб-странице <http://www.korg.co.jp/Corporate/Distributor/index.html>.

Для получения поддержки, вы сперва должны активировать лицензию на продукт и закончить регистрацию пользователя и продукта. Информация о регистрации пользователя и продукта находится в руководстве пользователя. Запомните, что поддержка незарегистрированных пользователей не осуществляется.

### Оформление запроса на поддержку

Для получения поддержки необходимо дать следующую информацию:

- Ваши имя и адрес e-mail (аналогичные данным регистрации)
- Код авторизации продукта (наклеен на упаковке CD-ROM KORG Legacy Collection)
- Название и версия продукта (находятся в окне "About" программного обеспечения)

Следующая информация полезна для быстрой и эффективной обработки запроса. Пожалуйста подготовьте ее перед запросом:

- Компьютер: производитель и модель вашего компьютера; модель и скорость процессора; объем установленной памяти; общее и оставшееся место на хард-диске; операционная система и ее версия; название модели аудиointерфейса и версия драйвера, другая подключенная к вашему компьютеру периферия
- Ваш вопрос (как можно подробнее)

Перед запросом на поддержку ознакомьтесь с аналогичными вопросами в руководстве пользователя KORG Legacy Collection или в разделе FAQ веб-страницы пользователей.

К сожалению, требования оперативности не позволяют давать ответы на вопросы по общей работе компьютера, проектированию компьютера для музыкальных приложений, созданию песен и звуков или о продукции, не изготавливаемой компанией Korg.

### Важное замечание

Изделия KORG разработана согласно точным спецификациям и требованиям по напряжению для каждой страны. Эти изделия имеют гарантию дистрибьютера KORG только в стране покупки. Все изделия KORG, не имеющие гарантийной квитанции или серийного номера, освобождаются от гарантийных обязательств и технического обслуживания со стороны производителя / дистрибьютера. Это требование необходимо для защиты прав потребителя и его безопасности.