

Alesis MultiMix 8 FireWire

Краткое руководство

Микшер с портом FireWire

Официальный и эксклюзивный дистрибьютор компании Alesis на территории России, стран Балтии и СНГ — компания A&T Trade.

Данное руководство предоставляется бесплатно. Если вы приобрели данный прибор не у официального дистрибьютора фирмы Alesis или авторизованного дилера компании A&T Trade, компания A&T Trade не несет ответственности за предоставление бесплатного перевода на русский язык руководства пользователя, а также за осуществление гарантийного сервисного обслуживания.

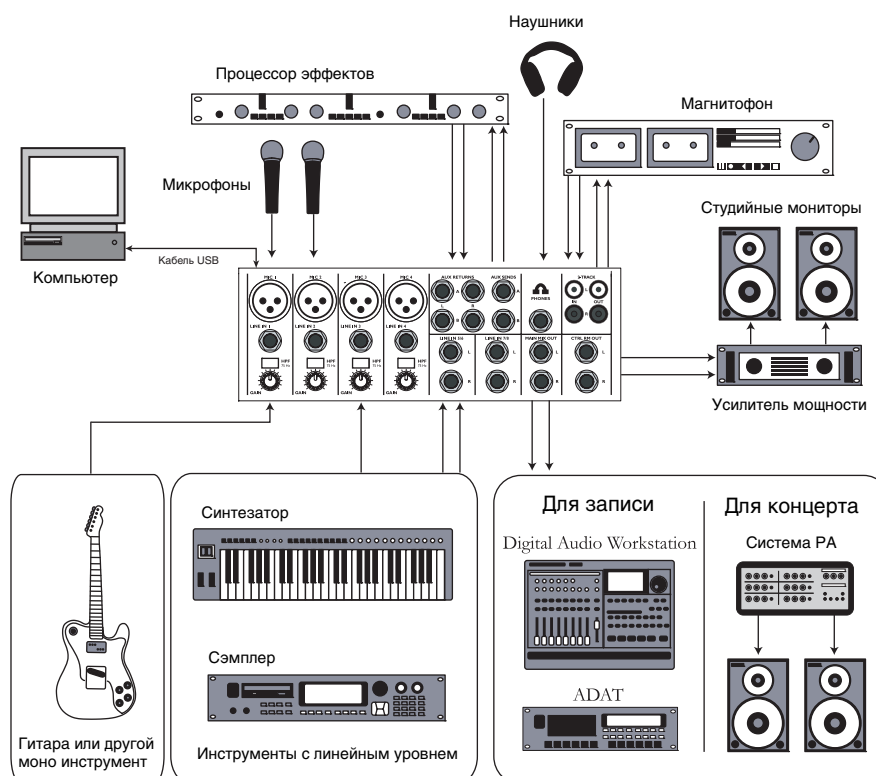
© ® A&T Trade, Inc.

Гарантийное обслуживание

По всем вопросам, связанным с ремонтом или сервисным обслуживанием микшера с портом FireWire MultiMix 8 FireWire, обращайтесь к представителям фирмы Alesis — компании A&T Trade. Телефон для справок (495) 796-9262; e-mail: synth@soundmanage.ru

Комплект поставки

- Микшерная консоль
- Блок питания
- Кабель FireWire
- CD с программным обеспечением



1. Убедитесь, что набор элементов в упаковке соответствует вышеприведенному.
2. **Внимательно ознакомьтесь с правилами техники безопасности.**
3. Ознакомьтесь с диаграммой установки.
4. Поместите MultiMix в подходящее для работы место.
5. Убедитесь, что все оборудование отключено, и все регулировки громкости “обнулены”.
6. Подключите все входные источники, как показано на диаграмме.
7. Подключите выходы к усилителю мощности, магнитофону и/или другим аудиоустройствам.
8. Подключите кабель Firewire к компьютеру.
9. Подключите MultiMix и другие устройства к сети.
10. Включайте питание оборудования в следующем порядке:
 - Входные аудиосистемы
 - Внешние эффекты, устройства записи или эквалайзеры
 - MultiMix FireWire
 - Усилители
 - Компьютер
11. По окончании работы, всегда отключайте питание оборудования в следующем порядке:
 - Компьютер
 - Усилители
 - MultiMix FireWire
 - Внешние эффекты, устройства записи или эквалайзеры
 - Последними все входные аудиосистемы

Параметры канала

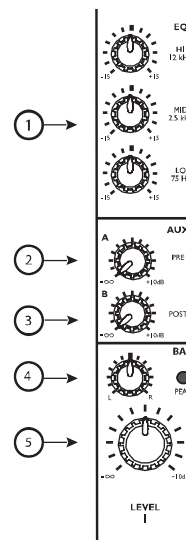
1. **EQ:** Усиливает или ослабляет соответствующие частоты в каждом канале.
2. **AUX A:** Направляет сигнал канала во внешнее устройство, типа процессора эффектов.
3. **AUX B:** Регулирует уровень подачи сигнала на внутренний процессор эффектов или, если устройство подключено к разъемам Aux B, направляет сигнал канала во внешнее устройство, типа процессора эффектов.

При записи через Firewire, сигналы AUX A и B не записываются на отдельные каналы. Они записываются в составе каналов главного микса MAIN MIX.

4. **PAN/BALANCE:** Данные регуляторы управляют местоположением сигнала в стереопанораме.

При записи через Firewire, положение панорамы моно каналов игнорируется при независимой их записи, но учитывается при записи каналов главного микса MAIN MIX. Баланс стереоканалов учитывается как в случае независимых каналов, так и в случае каналов главного микса MAIN MIX.

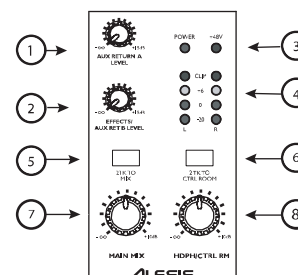
5. **Фейдер канала:** Управляет уровнем сигнала со входов MIC или LINE на выходах MAIN OUT (аналоговые) и Firewire (цифровые).



Параметры мастер-секции

Перед подключением или отключением любых входных источников рекомендуется отключать питание MultiMix. Однако, не отключайте MultiMix Fire Wire при установленном соединении с компьютером.

1. **AUX RETURN A:** Управляет уровнем сигнала возврата с разъемов AUX A.
2. **EFFECTS/AUX RET B:** Управляет уровнем сигнала внутреннего эффекта или уровнем сигнала возврата с разъемов AUX B.



3. **Индикатор +48V:** Отображает включение фантомного питания на микрофонных входах.
4. **Измерители:** Отображают уровень аудиосигнала.
5. **2TK TO MIX:** Направляет сигнал с входа 2TK на фейдеры MAIN.
6. **2TK TO CTRL:** Направляет сигнал с входа 2TK на выходы HDPH / CTRL RM.
7. **MAIN MIX:** Устанавливает уровень на выходах MAIN OUTPUTS.
8. **HDPH / CTRL RM:** Управляет уровнем сигнала на выходах PHONES или CTRL RM.

Запись через FireWire

1. Установка программного обеспечения в компьютер

Важно: Произведите приведенные ниже шаги ДО первого подключения микшера MultiMix FireWire!

Если ваш компьютер подключен к Интернету, откройте в браузере раздел Support > Downloads сайта <http://www.alesis.com>. Это позволит вам выполнить установку драйверов, аналогичным тем, что находятся на прилагаемом CD. Используя драйверы с сайта или CD с программным обеспечением, подключите ваш микшер MultiMix FireWire к компьютеру и включите микшер.

Windows

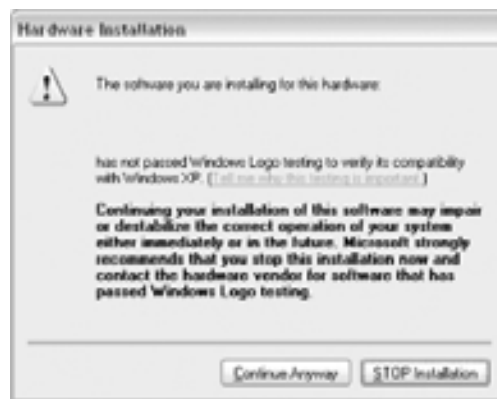
В Windows XP автоматически запустится процесс “Found New Hardware” (Поиск нового оборудования). Будет предложено установить ряд драйверов.

При загрузке драйверов из Интернета, выберите для установки драйвера из предложенного места и укажите папку с драйверами. При использовании драйверов с CD, выберите автоматическую инсталляцию драйверов.

Для каждой из последовательных инсталляций, при появлении предупреждения о том, что драйверы не имеют сертификата Microsoft, нажмите кнопку “Continue Anyway” (продолжить в любом случае).

Дайте возможность программе выполнить инсталляцию различных групп драйверов до тех пор, пока на дисплее не появится сообщение: “Your new hardware is installed and ready to use” (Новое оборудование установлено и готово к работе).

Ни в коем случае не отменяйте ни одну из инсталляций, так как все они необходимы для обеспечения правильной работы.



Macintosh

Инсталляция в Mac выполняется быстрее, поскольку требуются драйверы только для CoreAudio. Просто дважды нажмите на инсталлятор программы для установки драйверов.

Для драйверов MultiMix требуется операционная система Mac OS X 10.3 или старше.

2. Подключение MultiMix FireWire к компьютеру

- Подключите к MultiMix FireWire все микрофоны и источники сигналов линейного уровня.
- Подключите к MultiMix FireWire выходные устройства — наушники и/или мониторы. Закройте все регуляторы громкости.
- Включите микшер MultiMix FireWire.
- Подключите кабелем Firewire микшер MultiMix FireWire к компьютеру.
- Включите компьютер.

Если при проведении этой процедуры компьютер “зависает”, выключите микшер и компьютер. Попробуйте включить компьютер первым, а микшер MultiMix FireWire включайте только по окончании загрузки компьютера.

3. Запуск приложения аудиозаписи в компьютере

- В приложении записи выберите MultiMix FireWire в качестве устройства записи/воспроизведения.
- Установите для MultiMix FireWire требуемые частоту дискретизации (44.1 или 48 кГц) и размеры буфера.
- Назначьте один или несколько входов MultiMix FireWire и начните запись.
- Регуляторами предусиления и громкости MultiMix FireWire добейтесь максимально громкого сигнала без перегрузок (искажений).
- Скорректируйте тембр эквалайзером.
- Для записи сигнала, обработанного внутренними или внешними эффектами, записывайте сигнал главного микса. Сигналы отдельных каналов содержат эквалализацию, но не эффекты.
- В микшере MultiMix FireWire назначьте выход “2-ТК” с компьютера на микс мониторинга.
- Установите комфортный уровень прослушивания в MultiMix FireWire (в наушниках или системе мониторинга).

За подробностями обращайтесь к руководству пользователя.